



BCC — MailProtect

E-Mail-Management und Security für IBM Lotus Domino

- ▣ Kosten für den Betrieb der Messaging-Infrastruktur senken
- ▣ Sicherheit beim Austausch von Informationen per E-Mail erhöhen
- ▣ Verschlüsselung und elektronische Signaturen zentral managen
- ▣ Datenvolumen bei externer Kommunikation reduzieren
- ▣ Mitarbeiter und Systeme vor Spam und Viren schützen
- ▣ Kommunikation bei Abwesenheit und Vertretung automatisieren
- ▣ Design- und rechtskonforme E-Mail-Signaturen sicherstellen
- ▣ Compliance-Anforderungen erfüllen



Was leistet BCC_MailProtect?

- Policy-basiertes E-Mail-Management
- Spam- und Virenschutz
- Filtern und Komprimieren von Dateianhängen
- Signatur- und Disclaimer Management
- Abwesenheitsmanagement
- Instant-Verschlüsselung
- Archivierung und Compliance
- Elektronische Signatur und Verschlüsselung:
 - S/MIME, PGP (GnuPG),
 - Zertifikatsmanagement,
 - Signaturprüfung

All-in-one E-Mail-Management

Die Angriffe auf Messaging-Systeme und damit die Kosten für die Abwehr dieser sind in den vergangenen Jahren stets gestiegen und eine Änderung dieser Entwicklung ist nicht zu erwarten. Schutz der Infrastruktur vor Malware und effizientes Management der E-Mail-Flut ist keine Kür mehr, sondern ist zu einer Pflicht für Domino-Administratoren geworden. Auch die Notwendigkeit, gesetzliche Vorgaben (Compliance) wie Archivierung, Regulierung und Revisionsfähigkeit zu erfüllen, lässt Betriebskosten der Messaging Infrastruktur steigen. Dabei muss die Kommunikationseffizienz gesteigert werden um die hohen Anforderungen der modernen Geschäftswelt zu erfüllen.

BCC_MailProtect ist eine all-in-one Lösung für E-Mail Management und Secure Messaging in Lotus Domino Umgebungen. Das Produkt besteht aus einem flexibel konfigurierbaren Regelwerk sowie verschiedenen Services zum Schutz der Messaging-Infrastruktur und der E-Mail-Kommunikation. Mit zentralen E-Mail-Policies automatisiert BCC_MailProtect das E-Mail-Management und dokumentiert die Vorgaben revisionssicher.

Regel- und Policy-basiertes E-Mail-Management

Einsatz von BCC_MailProtect ermöglicht es, den Mail-Verkehr auf Lotus Domino Servern zu überwachen und dem Administrator Informationen und Eingriffsmöglichkeiten zu geben. Dies geschieht durch die Echtzeit-Prüfung der E-Mails anhand konfigurierbarer Regeln. Das Regelwerk besteht aus einer umfangreichen Sammlung bereits komplett vordefinierter Regeln für das E-Mail Management, z.B. Intern/Extern, Domäne, Virenprüfungsergebnis und vieles mehr. Zusätzlich können auf der Basis der Lotus Formelsprache eigene Regeln erstellt und verwendet werden. Entsprechend dem Ergebnis werden geprüfte E-Mails weitergeleitet oder ein „Mail-Service“ zum Auslösen bestimmter Aktionen aufgerufen.

Anti-Spam

Neben der Definition einfacher Spamfilter auf Basis von Wortlisten liefert BCC_MailProtect optional die Integration der führenden Anti-Spam-Technologie von IBM-ISS. Ein integriertes Reporting stellt dem Anwender in regelmäßigen Intervallen Spam-Reports mit einer Liste der geblockten E-Mails zu.

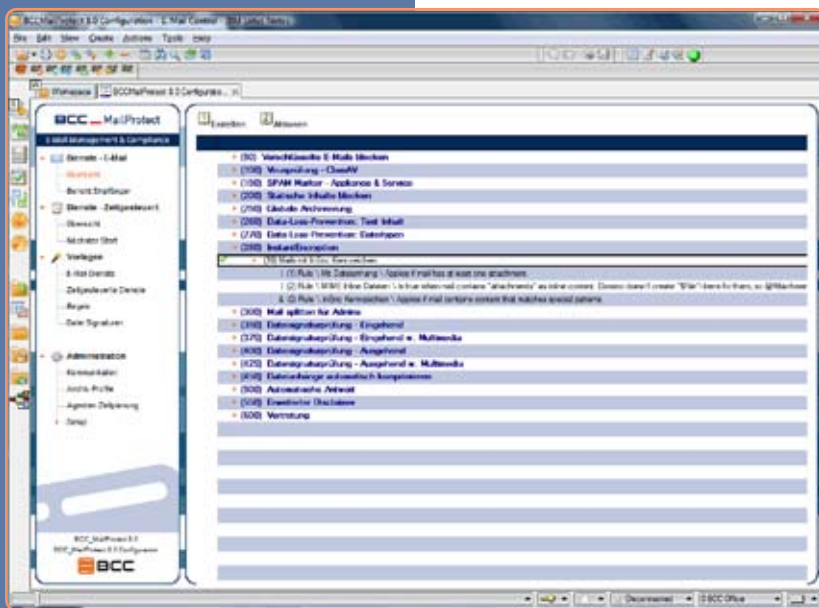
Anti-Virus

Der Service stellt eine Virusprüfung über verschiedene Virencanner zur Verfügung. Neben dem mitgelieferten ClamAV werden die Scan Engines von TrendMicro, McAfee, Symantec und Sophos nativ unterstützt. Außerdem können beliebige Commandline-Scanner eingesetzt werden. Die Scan-Optionen werden komfortabel in den Service-Dokumenten konfiguriert.

Attachment Management - Filterung und Kompression

Dateianhänge in E-Mails werden anhand vorgegebener Kriterien (z.B. Größe, Dateiformat, Anzahl der Empfänger) geprüft und gefiltert. Dateiformate werden über Endungen und/oder mitgelieferte Dateisignaturen identifiziert. Die Dateien können auf Basis von definierbaren Regeln im ZIP-Format gepackt und entpackt werden.

Abb.: Intuitive Konfiguration für zuverlässigen Schutz und effizienten Betrieb der E-Mail-Messaging-Infrastruktur





Signatur- und Disclaimer Management

Der Service wird verwendet um dynamisch berechnete oder statische Absenderinformationen regelbasiert in ausgehende E-Mails einzufügen. Das Modul bietet State-of-the-Art Funktionen für zentrales Management von Benutzersignaturen, z.B. freie Gestaltung mit HTML und Grafiken, beliebige Informationen aus dem Domino Directory, unbegrenzt viele und bei Bedarf zeitgesteuerte Signatur-Abschnitte, sowie vCard-Generierung.

Abwesenheitsmanagement

Der in Version 8.0 komplett überarbeitete Service bietet umfassende Funktionen für Vertretungsregelungen und zentrales Abwesenheitsmanagement in Notes und Domino Umgebungen. Es erlaubt eine regel- und zeitbasierte Umleitung von E-Mails zu jeweiligen Stellvertretern oder Mail-In-Boxen, automatische Generierung frei konfigurierbarer Antwort-E-Mails, sowie Anbindung an interne Informationssysteme wie Foconis oder Cosmos.

Compliance und Archivierung

BCC_MailProtect erlaubt die Umsetzung von Compliance-Vorgaben durch automatische Signaturgesetz-konforme Archivierung sowie Kategorisierung des gesamten E-Mail-Verkehrs. Es ermöglicht sowohl die Archivierung in Lotus Notes Datenbanken als auch die Übergabe an Archivierungssysteme wie z. B. Centera. Mit der neuen ArchiveBridge-Funktion ist die Anbindung an Enterprise-Content-Management-Systeme wie Windream, Saperion oder IBM CommonStore möglich.

Secure Messaging

Verschlüsselungs-Gateway

BCC_MailProtect entschlüsselt eingehende E-Mails am Server und stellt diese an den internen Empfänger zu (Gateway-Funktion). Anwender können bei ausgehenden E-Mails die Verwendung der Verschlüsselung individuell steuern, ohne sich um die Konfiguration kümmern zu müssen. Zusätzlich können frei konfigurierbare automatische Regeln zentral festgelegt werden, z.B. zwingend bei bestimmten E-Mail-Inhalten oder bestimmten Empfänger-Domains. Die Gateway-Funktion ermöglicht es auch verschlüsselte E-Mails auf Viren oder andere Inhalte zu überprüfen sowie zu Prüfungszwecken zu archivieren.

Zertifikatsmanagement

Der Service kann vollautomatisch Zertifikate aus eingehenden E-Mails extrahieren oder via LDAP abrufen, der aufwändige Zertifikatsaustausch entfällt. Die erforderlichen privaten und öffentlichen Zertifikate werden in gesicherten Lotus Notes Datenbanken zentral verwaltet. Bestehende PKI-Umgebungen oder Trustcenter können über das auftragsbasierende Zertifikatsmanagement von BCC_MailProtect einfach und schnell integriert werden.

Signaturprüfung

Die Signaturprüfung erfolgt nach definierbaren Vertrauensregeln sowie gemäß Signaturgesetz unter Überprüfung der gesamten Zertifikatskette und per LDAP erreichbarer oder importierter Widerrufslisten (CRLs). Die Ergebnisse der Signaturprüfung werden mit Zeitstempel in die E-Mails eingefügt.

Instant-Verschlüsselung

Als ein alternatives Verfahren für Secure Messaging ohne PGP bietet BCC_MailProtect ein Verschlüsselungsverfahren für Dokumenten-Anhänge bei ausgehenden E-Mails. Dabei werden die Dateien durch ein OpenSource Verfahren mit einem AES-Schlüssel symmetrisch verschlüsselt. Der erforderliche Schlüssel wird automatisch zufällig generiert und auf einem separaten Kommunikationsweg übermittelt, z.B. per Telefon, SMS (ähnlich wie Mobile TAN) oder Fax.

Warum BCC_MailProtect?

- Fertig konfigurierte Komplettlösung für sicheres E-Mail Management
- Nahtlose Integration in Lotus Domino (Servertask), sofort einsetzbar
- Kosteneffizienter Virenschutz durch integrierten OpenSource Virenschanner ClamAV, auch bei verschlüsselten E-Mails
- Zentrale Bereitstellung von Signatur- und Verschlüsselungsdiensten mit Anbindung an Trustcenter
- Einsparung von Speicherkapazitäten durch Größenbeschränkung und Komprimierung bei Dateianhängen
- Erfüllung von Compliance-Anforderungen durch automatische Archivierung von E-Mails und zentrale Protokollierung aller Vorgänge





Mehr Lösungen für Ihre Infrastruktur

Über BCC

BCC ist ein etablierter Lösungsanbieter für das Management von IBM Lotus Notes und Domino Infrastrukturen. Seit über 10 Jahren entwickelt BCC Standardprodukte und ist ein verlässlicher Implementierungspartner.

Die Lösungen der BCC helfen den Anwendern ihre Betriebskosten (TCO) zu reduzieren, die Sicherheit ihrer Systeme und Prozesse zu erhöhen sowie die Abläufe in der Notes/Domino Administration zu beschleunigen. Über 600 Kunden mit mehr als 3 Millionen Anwendern vertrauen den Produkten der BCC.

BCC's Portfolio:

ALL-in-One Solution

composed of BCC_zip, BCC_ClientGenie, BCC_AdminTool and BCC_DBTool

BCC Admin SUITE

- ALL-in-One

BCC Solutions

für Lotus Notes und Domino Administratoren

SYSTEM

BCC _ AdminTool

- User Management

BCC _ DBTool

- Application Management

BCC _ DominoProtect

- Server Security

CLIENT

BCC _ ClientGenie

- Client Management

BCC _ Zip

- Attachment Management

COMM

BCC _ MailProtect

- E-Mail Management und Security

BCC _ Charon

- Fax und SMS Messaging



BCC Unternehmensberatung GmbH

Frankfurter Straße 80-82
65760 Eschborn

Tel.: +49 6196 64040-40
E-Mail: sales@bcc.biz

Web: www.bcc.biz

IBM. Lotus. software



© by BCC Unternehmensberatung GmbH

- Die beschriebenen Programme, Verfahren, Texte und Inhalte sind urheberrechtlich geschützt.
- Alle Rechte, auch die der Übersetzung, des Nachdrucks und der Vervielfältigung dieser Unterlagen oder Teilen daraus, sind vorbehalten.
- Die in dieser Leistungsbeschreibung enthaltenen Informationen können ohne gesonderte Mitteilung geändert werden.
- Alle BCC Produktnamen sind Warenzeichen der BCC Unternehmensberatung GmbH.
- IBM, Lotus Domino, Lotus Notes und WebSphere sind Markenzeichen der International Business Machines Corporation in den USA und/oder anderen Ländern.
- Alle übrigen Markennamen und Bezeichnungen sind eingetragene Warenzeichen ihrer jeweiligen Eigentümer.